

KOZ Products b.v.



Výrobky, které budou delat cest Vašemu jménu!

Testováno KEMA v Holandsku a
Underwriters Laboratories Inc. ® v USA.

KOZ Products b.v. – A. Plesmanweg 3 – 4462GC Goes
Tel. 0031 (0)113 218762 Fax. 0031 (0)113 218794
e-mail: info@kozproducts.com - internet: www.kozproducts.com



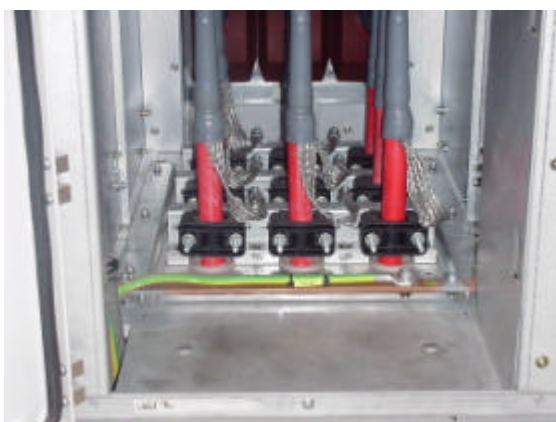
V roce 1998 představila firma KOZ Products sérii nových syntetických příchytok a bloku na kabely.

Tyto výrobky jsou používány ve více než 20 zemích světa.

Výrobky jsou vhodné k zajištění nízko-, středne- a vysokonapetových kabelů.

Tyto výrobky se také používají pro upevnění trubek a (vodovodního) potrubí.

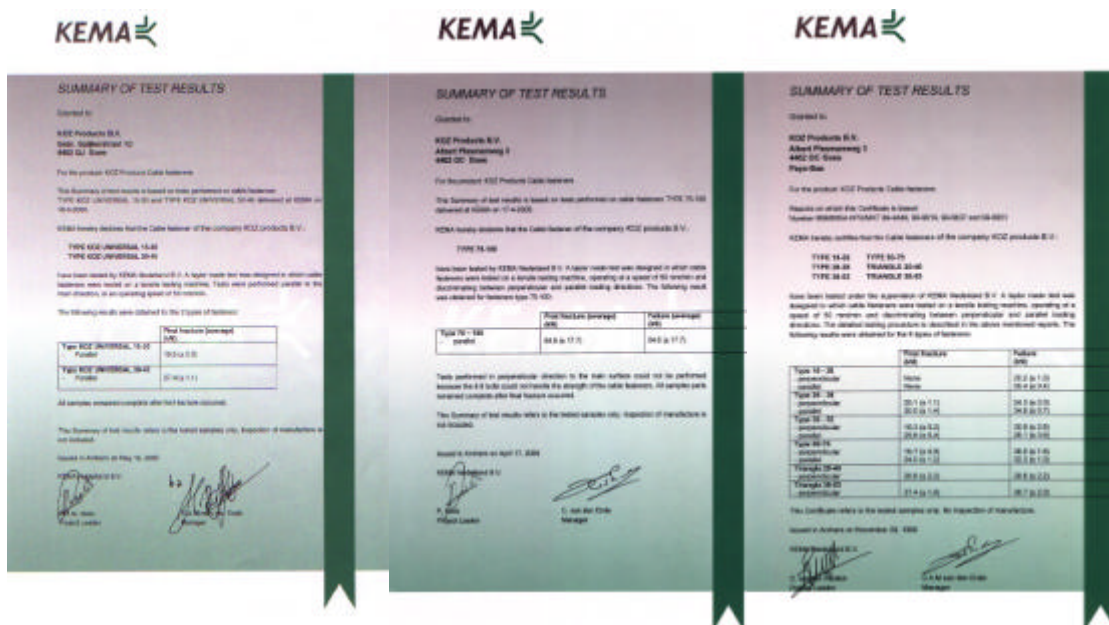
Produkty vynikají příznivou cenou i vyšší mechanickou pevností. Odolají zkratu v elektrickém obvodu a zohledňují bezpečnostní aspekty v porovnání s jinými typy. Design, vývoj, výroba, kompletace, balení a distribuce jsou plně propojeny a tak lze snadno reagovat na změny na trhu.





V Holandsku KEMA testuje všechny KOZ výrobky na mechanickou pevnost.
Ve Spojených státech jsou všechny výrobky testovány Underwriters Laboratories Inc.

KOZ produkty jsou první a jediné syntetické příchytky a bloky, které získaly od této laboratore, známé jako velmi přísné, tzv. C-UL schválení.



KEMA testy ukázaly, že KOZ příchytky a bloky mají mechanickou pevnost od 19.400N (KOZ Univerzální blok typ 13-32) do 84.000 N (KOZ Standardní typ 75-100).

Syntetické KOZ výrobky - příchytky a bloky, které jsou nejpevnější na světě!



KOZ výrobky obecně:

KOZ příchytky a bloky jsou vyráběny na několika místech. Jsme certifikováni na ISO 9001. Výrobky jsou vyrobeny ze skleněných vláken a zesíleny polyamidy.



KOZ kabelové příchytky jsou jediné, které mají jedinečný vzhled pro svůj zalomený tvar.

Tento zlomový bod zajišťuje, že když by se KOZ příchytky měla rozlomit, vždy se rozlomí právě v tomto bodě!

Díky využití tohoto jedinečného zalomeného vzhledu jsou upevněné kabely bezpečně fixovány na místě dokonce i v případě porušení jedné příchytky v KOZ sadě.



V případě rozlomení pouze KOZ výrobky garantují, že se žádné úlomky nerozletí do okolí. To je přínosem z hlediska bezpečnosti pro celou sestavu i pro okolí.

KOZ výrobky jsou vyráběny z vysoko-standardizovaných nehalogenových základních materiálů vyjmenovaných v UL.

Není přidáváno žádné barvivo a tak kvalita a struktura základních materiálů zůstává konstantní.

Díky tomu mají KOZ výrobky větší stálobarevnost, což má zase velký význam z hlediska UV odolnosti.

Použití:

Upevnení široké rady jedno- a vícevodicových nízko- středne- a vysokonapetových kabelu a (kovových) trubek.

Materiál:

Sklenené vlákno zasílené polyamidy, odolnost proti horení, vysoká chemická odolnost a odolnost proti UV záření a pracovní teplota, bez použití halogenu, plně recyklovatelné.

Vlastnosti a výhody:

- Sklenené vlákno zasílené polyamidy poskytuje extrémě vysokou mechanickou a chemickou odolnost.
- Konstrukce je provedena tak, aby poskytovala vyšší mechanickou pevnost, ideální pro montáže, kde jsou kabely vystavovány velkým zkratům.
- Šíře svírací oblasti zajišťuje řízený tlak na kabel a brání tak poškození izolace.
- Odolnost proti horení a odolnost proti UV záření zaručují vhodnost jak u vnitřního, tak u venkovního použití.
- Žádné změny pevnosti ani známky porušení v rozsahu teplot od -40°C do $+135^{\circ}\text{C}$ (krátce až do $+220^{\circ}\text{C}$)
- Odolnost k rozmanitému množství radiace dělá naše výrobky ideální pro použití v různých částech jaderných elektráren.
- Jejich jedinečné spojení chemických, elektrických a fyzikálních vlastností je předurčuje k širokému použití v průmyslovém odvětví.
- Jsou testovány v KEMA v Holandsku b.v. a Underwriters Laboratories Inc. v USA.
- Výrobky KOZ Products BV mají 15-ti letou záruku pro použití uvnitř vyznačených danových zón, a v Evropě, pro vnitřní a venkovní sestavy. KOZ Products b.v. neodpovídá za škody způsobené nesprávným použitím.

KOZ Standardní série:

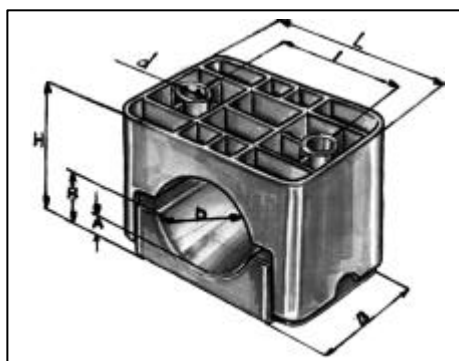
Použití:

Upevnení široké rady jedno- a vícevodicových nízko- středne- a vysokonapetových kabelu nebo (kovových) trubek.



KOZ ST Typ 18-26	KOZ ST Typ 26-38	KOZ ST Typ 36-52	KOZ ST Typ 50-75	KOZ ST Typ 75-100	KOZ ST Typ 100-130
---------------------	---------------------	---------------------	---------------------	----------------------	-----------------------

Maximální nominální moment pro upevnení šroubu: 5 – 8 Nm

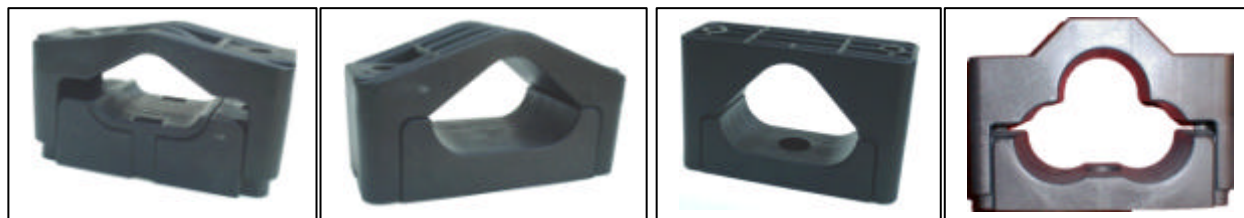


Název příchytky	D Ø	L	B	I	dØ	H	h	A	Hmotnost
KOZ St 18-26	18-26	77	45	49	10,5	36-44	13,5	6	90
KOZ St 26-38	26-38	92	60	60	12,5	48-60	21	10	170
KOZ St 36-52	36-52	108	60	75	12,5	58-74	27	11	225
KOZ St 50-75	50-75	128	60	95	12,5	76-101	35	14	310
KOZ St 75-100	75-100	169	80	127	14,5	110-135	51	19	815
KOZ St 100-130	100-130	200	80	158	14,5	141-170	65	20	970



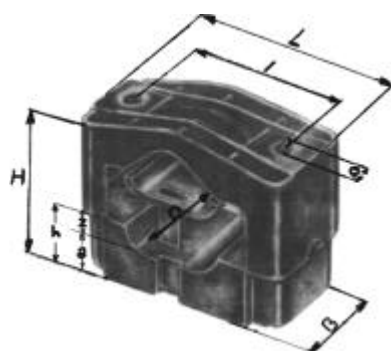
Použití:

Upevnění 3 (jedno- a vícevodicových) středne- a vysokonapetových kabelu v trojlístkové sestave. (například transformátorová kabeláž)

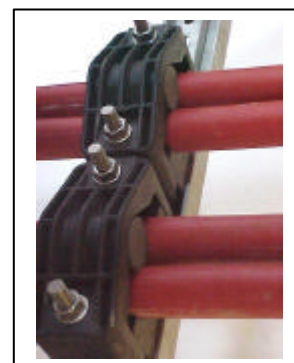
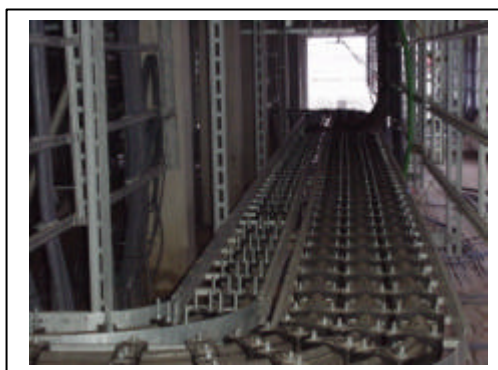
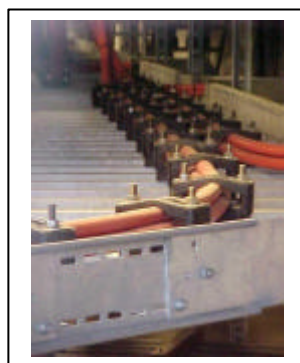
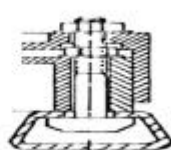
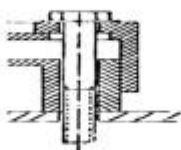
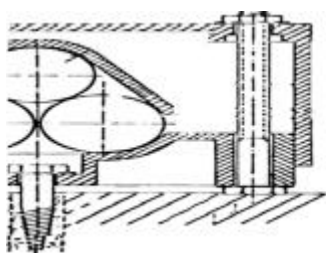


Triangle 3x 25-40 3 montážní otvory	Triangle 3x 38-53 3 montážní otvory	Triangle 3x 53-66 3 montážní otvory	Triangle 3x 67-82 3 montážní otvory	Triangle 3x 82-98 3 montážní otvory
--	--	--	--	--

Maximální nominální moment pro upevnění šroubu: 8 Nm



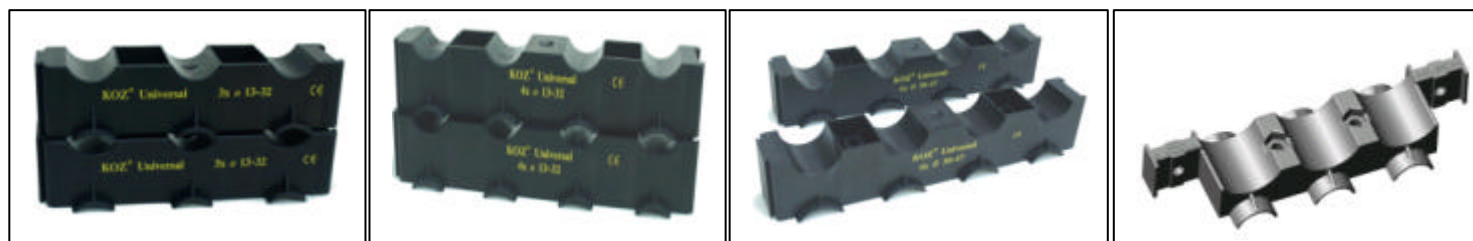
Název příchytky	DØ	L	B	I	dØ	H	h	A	Z	Hmotnost
KOZ Tri 25-40	25-40	172	80	125	14,5	80-108	46	30	16	835
KOZ Tri 38-53	38-53	190	80	145	14,5	85-115	54	30	25	880
KOZ Tri 53-66	53-66	215	80	169	14,5	137-168	60	30	32	1130
KOZ Tri 67-82	67-82	252	100	202	16,5	140-175	70	26	44	1840
KOZ Tri 82-98	82-98	284	100	234	16,5	168-205	78	26	52	2515



KOZ Univerzální série:

Použití:

Upevnění široké rady typu jedno- a vícevodicových kabelu nebo (kovových) trubek.

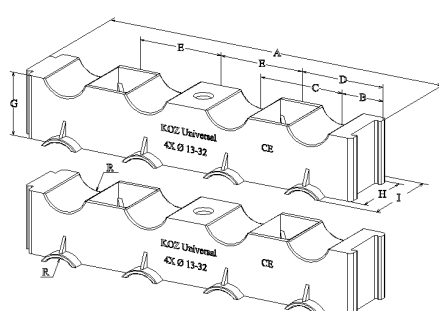
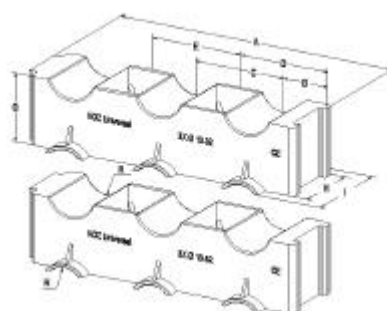


**KOZ Univerzální
3x Ø13-32**

**KOZ Univerzální
4x Ø13-32**

**KOZ Univerzální
4x Ø30-47**

**Zamykatelná jednotka
13-32 a 30-47**



Maximální počáteční moment pro upevnění šroubu: 5 Nm

Název příchytky	A	B	C	D	E	F	G	H	I	Hmotnost
3x Ø13-32	186,5	32,25	60,5	62,75	60,5	10,5	43,0	45,0	61,0	145
4x Ø13-32	246,5	32,25	60,5	62,75	60,5	10,5	43,0	45,0	61,0	205
4x Ø30-47	345,0	44,5	85,0	87,50	85,0	13,0	65,0	50,0	66,0	375

